

# BASURERO PEDAL 12 LTS DULOX BY TRAMONTINA

SKU: BCPT-112

**DULOX**  
INGENIERIA EN ACEROS

Marca  
**DULOX**

By

**TRAMONTINA**



Origen Brasil



AISI

**430**

**DULOX**

**0,4** ↓ **3016**  
(mm) ↑

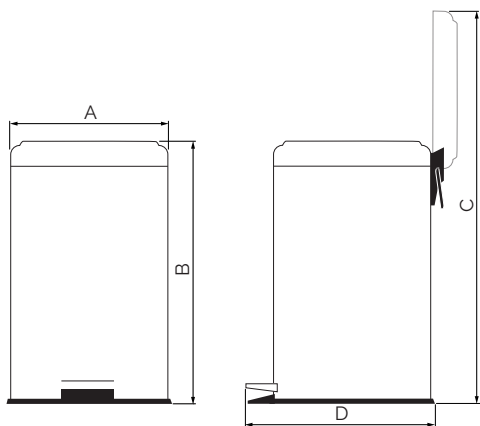
Scotch brite  
Pulido  
Sanitario

**DULOX**



Resiste más de  
**1 Millón**  
de ciclos de apertura/cierre

Imagen de referencia



## DESCRIPCIÓN

Basurero con pedal capacidad 12 litros de 255 x 400mm. Fabricado en acero AISI 430 espesor 0,4mm y acabado pulido. Línea dulox by Tramontina.

Especificaciones Técnicas	Dimensiones Representadas en mm. (milímetros)			
Código del Producto	A	B	C	D
BCPT-112	255	400	630	310

**dulox.cl**

# BASURERO PEDAL 12 LTS DULOX BY TRAMONTINA

**DULOX**  
INGENIERIA EN ACEROS

SKU: BCPT-112

## ESPECIFICACIONES



Agujero que hace posible sostener la bolsa de basura.



Mecanismo interno en acero para mayor resistencia y durabilidad.



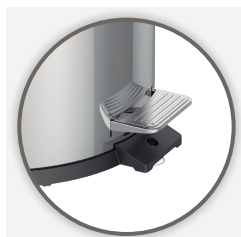
Cubo plástico removible con asa anatómica.



Ventosa en la base que evita que el basurero se mueva cuando se acciona el pedal.



Asa metálica - ayuda en el transporte.



Pedal totalmente fabricado en acero inoxidable.



Tapa con reborde sellado.

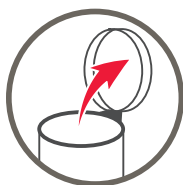


Tapa con cierre suave.

### Sistema Stay-open

Tapa que se mantiene abierta

Permite que la tapa quede abierta sin la necesidad de mantener el pedal apretado.



Basurero

Bolsa de basura recomendada

12LTS

15-20LTS



contacto@dulox.cl



(562)23270500



Jorge Hunneus #4647  
Quinta Normal - Santiago

**dulox.cl**